



PANAGYURISHTE COPPER
COMPANY JSC

Descripción general y base de materia prima

"PANAGYURISHTE COPPER COMPANY" JSC produce cobre catódico (Cu 99.99%) a partir de óxidos de cobre, utilizando el siguiente proceso tecnológico:

Lixiviación - (L);

Intercambio iónico - (IX);

Extracción líquida - (SX);

Electrólisis - (EW) (L-IX-SX-EW).

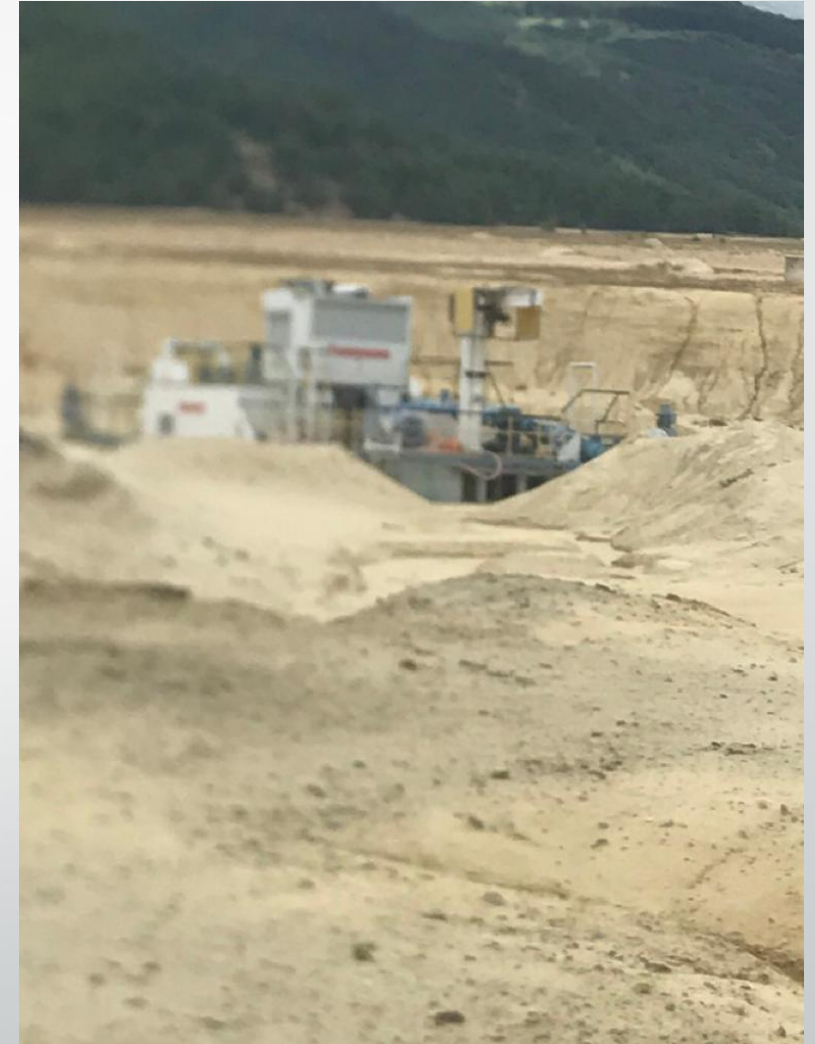


La producción principal se realiza a partir de un arsenal (vertedero) especialmente construido para el almacenamiento del mineral de la mina de diferentes minas de cobre, ubicado en la región "Sredna Gora". Esta región de montaña y semi-montaña se encuentra en la parte central de Bulgaria. Es famoso desde la antigüedad por sus ricas fuentes de cobre y otros metales. Las minas explotadas se encuentran en el territorio de los municipios de Pazardjik, Panaguyrishte y Zlatitsa, de la siguiente manera:



- **Mina abierta "Tsar Asen"** en el pueblo de Tsar Asen, región de Pazardzhik - Esta mina ha estado en uso desde 1977. Óxidos y minerales mixtos que están sujetos a proceso por la empresa de cobre Panagyurishte JSC son aproximadamente 25 millones de toneladas métricas, con contenido de cobre de alrededor de 11,000 MT Cu. El proceso incluye la lixiviación "in situ" a través de una solución acuosa de ácido sulfúrico (H_2SO_4) y la extracción de los iones de cobre a través de la sorción mediante el método de intercambio iónico.
- **Mina abierta "Elshica"**, en el pueblo de Elshica, región Panagyurishte - Esta mina ha estado en uso desde 1974 y los minerales de óxido son de aproximadamente 40 millones de toneladas métricas, con un contenido de cobre de alrededor de 15,000 MT Cu. Los minerales se lixivian con una solución acuosa de ácido sulfúrico, ya que actualmente estamos en el proceso de construcción de una instalación de intercambio iónico.

- **Estanque de relaves (tailing) "Medet", región de Zlatitsa** - Es el estanque de relaves más grande de Bulgaria, que se utilizó en el pasado de la antigua instalación de flotación "Medet". El área total del estanque es de alrededor de 2,0 km². Está situado a lo largo del río "Topolnitsa", cerca de la presa "Zhekov vir". El área consta de alrededor de 196 millones de toneladas métricas de residuos de la flotación de minerales de cobre con un contenido promedio de cobre de alrededor del 0,12%, de los cuales alrededor del 60% son óxidos de cobre y alrededor del 40% son sulfuros de cobre. La fuente total de cobre en la cola es de aproximadamente 235,000 MT Cu. La cola se muele hasta alrededor de 200 μ. El óxido de cobre se procesa en una instalación hidrometalúrgica situada en el sitio mediante lixiviación con solución de agua con ácido sulfúrico en reactores ultrasónicos, luego el cobre se extrae de la solución mediante extracción líquida y luego de una electrólisis.



La cantidad total de mineral en la reserva tanto en las minas abiertas como en el estanque de relaves es de alrededor de 261 millones de toneladas, con un contenido aproximado de cobre de alrededor de 261,000.00 toneladas de cobre.



"PANAGYURIShte COPPER

COMPANY" JSC está registrada en la Asociación Europea de Productores de Cobre, su actividad está organizada según la ley búlgara, basada en el Permiso Complejo Nº117 de 2006. Nuestros socios comerciales son Aurubis Bulgaria JSC, Sofiamed JSC, Brenntag Bulgaria JSC, Solvay, Países Bajos, EVN, etc.





"PANAGYURISHTE COPPER COMPANY"

JSC ha ampliado su actividad en la región a través de la colaboración con empresas serbias, macedonias del norte y rumanas. Actualmente estamos construyendo una instalación para el procesamiento de residuos de cobre. Nuestro plan de negocios incluye una actualización y expansión de nuestra instalación hidro-metalúrgica. Una nueva sección para refinar el cobre extraído de los desechos de cobre se encuentra actualmente en proceso de construcción con una capacidad de producción de 8,000MT de cátodos de cobre anualmente.

Satélite Fotos

